



DRAPS

DOSSIER TÈCNIC

la
guilla
teatre

una producció de

amb la col·laboració de

Poble Espanyol
Barcelona

PRO-
DUC-
IONS
Bu
tai

Mides escenari:

Fitxa Tècnica: "DRAPS"

Ample d'escenari: 5 metres.
Fons d'escenari: 5 metres.
Ample de boca: 5 metres.
Alçada d'escenari: 4 metres.

Material de lluminació:

9 RT ETC 575w.
12 PC 1kw o 6 PC 14 PAR LED (Tipus Martin Rush. Bones Lents i regulació).
2 PAR 64 Làmpada cp60.
2 PAR 64 Làmpada cp61.
3 PAR 64 Làmpada cp62.
4 PAR 36
2 Estructures de carrer.
31 Canals de regulació 2k5w.
1 Taula de Llums Programable.
Tots els focus de làmpada incandescent amb porta-filtres. Pc amb viseres.

Material de So:

P.A. L+R.
Monitoratge dins de l'escenari.
Taula de so digital amb un mínim de 5 entrades i 4 sortides.
1 Micròfon d'ambient a l'escenari. (cla).
2 Micròfons Inalàmbrics. (cla).
2 DI.
Cablejat d'àudio necessari: Per entrar a taula des de DI
Minjack stereo / Jack stereo (per entrar a DI des de PC).

Maquinaria i altres necessitats:

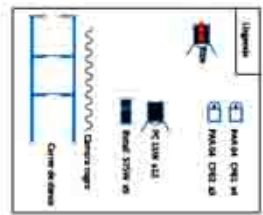
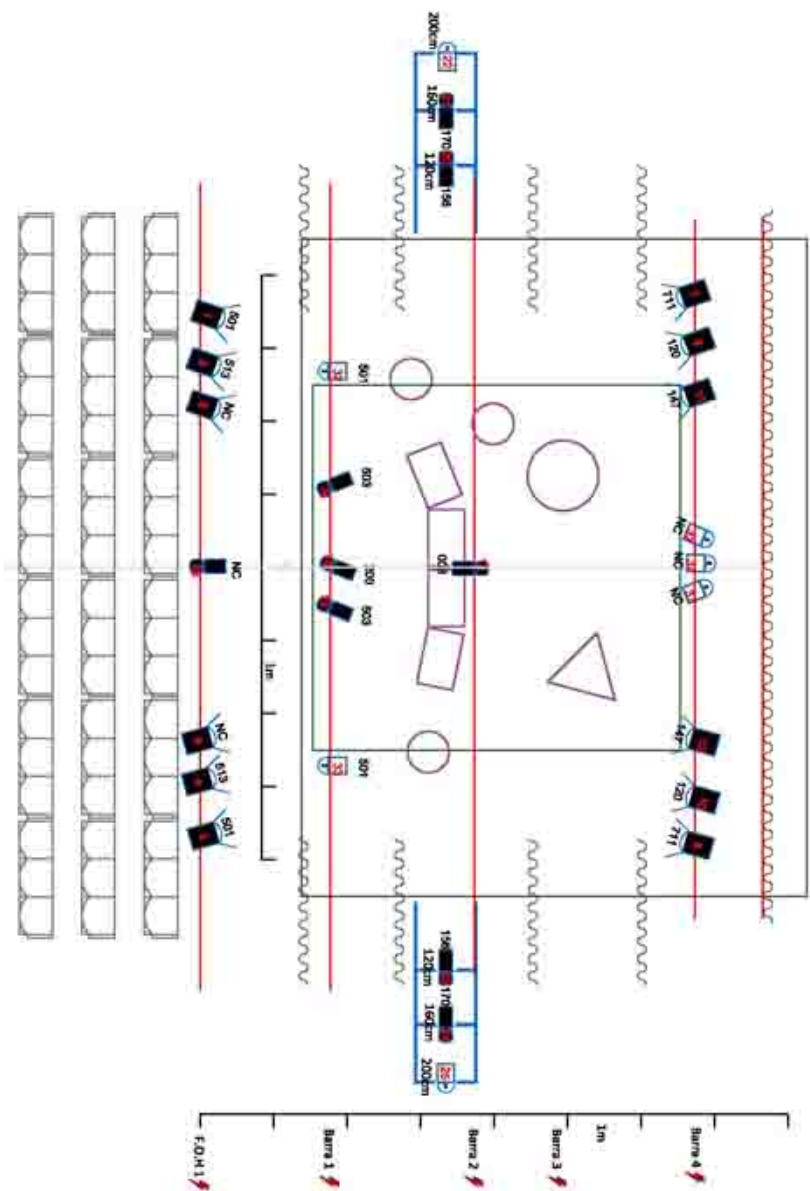
1 màquina de fum (cla). Necessitat d'un punt de tensió 220v a foro d'escenari
Espectacle interior: Càmera negra a la italiana segons plànol d'implantació i vestuaris.
Espectacle exterior: Vestuaris propers a l'escenari.

Muntatge:

Il·luminació i Escenografia: 4 hores (2 hores amb avançament de Fitxa Tècnica).
Personal: 2 Tècnics de la sala.
Desmuntatge: 2 hores.
Durada espectacle: 50 minuts.

Transport:

Wolkswaguen Transporter TDI
Matrícula: 7576 GGL
Mides: Alçada: 2 m, Amplada: 1 m 90 cm, Llargada: 4 metres 90 cm.



plànol Implantació llums	
DRAPS	
Disseny d'il·luminació:	<i>Batal produccions</i>
Espai:	<i>genèric</i>
Data:	
Escala:	1 / 50

La Guilla Teatre
Butai Produccions S.C.P
C/Major 4, La Guàrdia Lada
C.P: 25217, Montoliu de Segarra, Lleida
N.I.F: J25734732

Responsable Tècnic:
Pere Farran: +34 606 543 030
Responsable Producció:
Meritxell Morera: +34 656 478 791

www.butaiproduccions.com

butaiproduccions@butaiproduccions.com

