

Fitxa tècnica De Faula

MIDES ESCENARI

Ample: 6 metres

Fons: 6 metres

Ample de boca: 6 metres

Preferiblement, una escala central a boca.

MATERIAL IL·LUMINACIÓ

13 – PC 1Kw (*Amb viseres i portafiltres*)

05 – RT ETC 575w (*Amb viseres i portafiltres*)

04 – PAR 64 / cp62

22 – Brides universals

02 – Carrers de Dansa

01 – Taula de llums programable / La companyia es connecta mitjançant un enntec a la taula per disparar les memories de llums des del PC.

MATERIAL DE SO

P.A. L+R

Monitoratge dins escenari

Taula de so digital

02 - Micròfons inalambrics (*Cia*)

01 - DI

Cablejat d'àudio necessari:

- Per entrar a taula des de DI

- Minijack stereo / jack stereo (*Per entrar a la DI des de PC*)

MAQUINARIA

Càmera negra a la italiana segons plànol implantació

NECESSITATS

Vestuaris Propers a l'escenari amb lavabo, aigua corrent i un mirall.

Aparcament per la furgoneta, Renault Trafic H1 L2, matrícula 1773KZP.

Ampolles d'aigua per beure.

Càrrega i descàrrega a peu d'escenari.

TEMPS DE MUNTATGE I DESMUNTATGE

3:00 hores de muntatge (amb implantació feta).

Durada de l'espectacle: 50 minuts.

2:00 hores de desmuntatge.

Contacte Companyia:

Meritxell Morera

telèfon: **656478791**

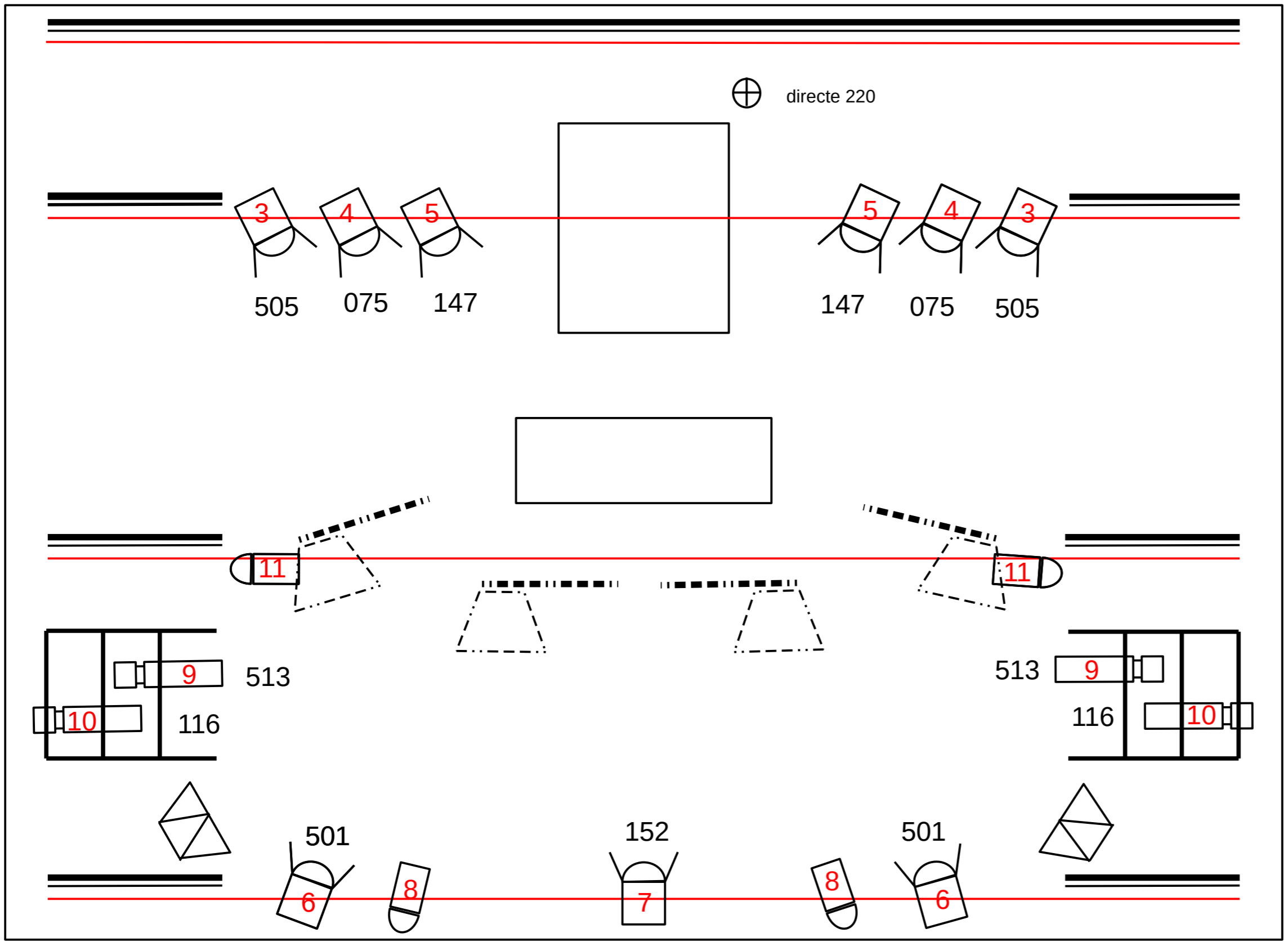
correu electrònic: butaiproduccions@butaiproduccions.com

Contacte Tècnic de la Companyia:

Alberto Manzano


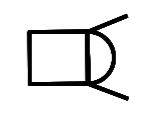
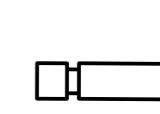
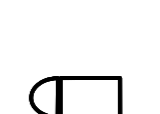


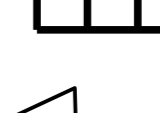
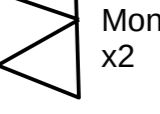
telèfon: 696986212

correu electrònic: el.sr.manzano@gmail.com



⊕ directe 220

Llegenda

-  **1** 147 Canal
-  Filtre
-  PC 1Kw x 12
-  Retall x 5
-  Par 64 CP62 x 4
-  Càmera negra
-  Carrer de dansa x2
-  Monitor Auto Amplificat x2

Plànol implantació llums

DE FAULA

Disseny il·luminació:
Pere Farran

Espai:
Data:

13 Sala regulada

